

表面容忍型在航保养（OBM）通用底漆

产品描述

一种表面容忍型通用纯环氧底漆，用作防锈修补涂层，能提供优异的防锈保护性能。

Intershield One-2-One 是一种船员友好型在航保养双组份通用底漆，特别设计成1:1的混合比率，简化混合过程，减少浪费。

特点

表面容忍，通用施工，适用于在航保养时的所有船舶部位，包括压载舱。

船员友好，备有“相同”混合比率的小包装

卓越的长期防锈保护性能和耐机械磨损性能

低温固化，全年可施工

优点

通用底漆，单一产品替代多个产品，即能满足在航保养的所有特征要求和船舶营运公司的服务性能期望。

简化的1:1混合比率意味着可减少因混合不正确和部分使用而导致的油漆浪费。油漆使用更高效。清单管理和油漆间储存更便捷高效。

设计用于防止在恶劣的腐蚀性环境中营运时高代价腐蚀的发生和进一步恶化，保护钢材的完整性。

简化维修和保养程序，在维修计划中灵活性更高，优化船员时间和花费。

产品信息

颜色	IIA121 - 铝色，甲组份， IIA122 - 红色，甲组份， IIA125 - 乙组份（固化剂）
体积固体份	65% ±2% (ISO 3233:1998) IIA121 - 铝色 67% ±2% (ISO 3233:1998) IIA122 - 红色
混合比率	1:1，双组份均为5公升包装
标准膜厚	75微米干膜厚（115微米湿膜厚）
理论涂布率	在75微米干膜厚时为8.67米 ² /公升
施工	刷涂
表干 @ 25°C	3小时
硬干 @ 25°C	4小时
稀释剂	不需要。仅在特殊情况下采用国际牌GTA220

对于我们的每个产品，其相关的产品说明书、材料安全说明书和包装标签构成该产品的完整信息。您可向我们索取或通过浏览我们的网页获取产品说明书和材料安全说明书的复印件。

除非书面另有协定，所提供的所有产品以及所作的技术建议或推荐，均取决于我们供应公司的销售条款和相关产品说明书的规定。

证书

食品接触 - 装载谷物 (NOHH)

食品接触 - 符合美国食品及药物管理局的规定：

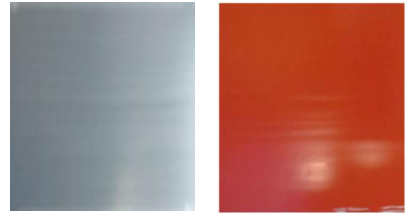
干食

饮用水 - BS6920*

压载水舱 - PSPC WBT TAC*

* 按此标准测试。有关详细情况，请向国际油漆代表咨询

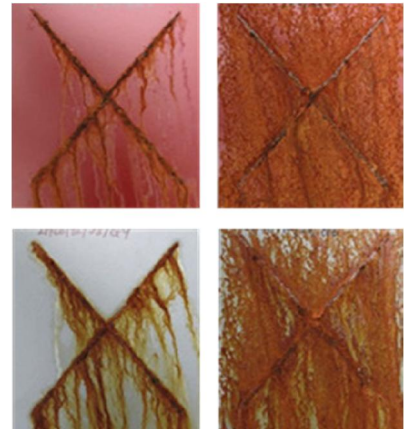
产品性能



优异的刷涂施工性能，提供更光滑流畅的完工表面。

Intershield One-2-One

竞争对手产品



Intershield One-2-One 与竞争对手产品的对比，1000小时热盐喷涂测试

显著减少



相比



According to market study

减少因混合不正确和部分使用而导致的油漆浪费。

如需更多详细信息，请登录：www.international-marine.com

✘, International 和所有本宣传页中提到的产品名称均为AkzoNobel（阿克苏诺贝尔）之商标或已许可给AkzoNobel（阿克苏诺贝尔）。© AkzoNobel, 2016

全球船舶涂料总部 国际油漆新加坡私人有限公司 地址：21, Tuas South Street 3, Singapore 638023
电话：+65 6594 8800 传真：+65 6594 8897