

Biocide-free, slime release fouling control coating

제품 설명

선박의 성능에 영향을 미치는 슬라임을 방지하기 위해 특별히 개발된 Intersleek® 시리즈 중 혁신적인 제품으로 해수온도가 높은 바다는 물론 정박 상태에서의 저항력이 탁월하여 크고 작은 파울링을 방지합니다.

특허받은 플루오르폴리머 테크놀러지는 선속이 낮아도 효과적으로 슬라임을 제거합니다. 그 결과 선박의 저항이 감소됨으로써 연료의 효율성을 높일 뿐만 아니라 이산화탄소 방출량을 저감할 수 있습니다.¹

제품 특징

슬라임 릴리스 물성이 강화된 특허받은 플루오르폴리머 테크놀러지로 선박 운항 기간 동안 방오성능 유지

표면이 극도로 매끄러워 저항과 연료 소모량을 줄일 수 있음¹

저속 운항에도 적합하므로 운항 효율성 향상

바이오사이드(유해물질)가 없고 고형분 용적비(72%)가 높아 친환경적인 프로필을 강화할 수 있음

전체적인 블라스트가 필요 없는 링크코트 사양으로 기존의 방오도로 위에 적용할 수 있어 Intersleek 시스템으로 전환하는데 소요되는 시간과 비용을 줄일 수 있음

제품 정보

| | |
|-------------|--|
| 색상 | FXA991 회색, FXA992 청색, FXA997 적색, FXA999 흑색 |
| 표면 처리 | 반드시 승인된 프라이머 시스템과 Intersleek 타이코트 (Intersleek 737 or 731) 위에 적용해야 함. 손상되지 않은 Intersleek 700, Intersleek 900 그리고 Intersleek 1000 마감도로 위에 도장할 수 있음. |
| 고형분 용적비 | 72% |
| 추천 도막 두께 | 150 - 200 마이크로 |
| 고화 건조 | 25°C 에서 4시간 |
| 최소 도장 가능 온도 | 5°C |
| 도장 방법 | 에어리스 스프레이, 붓 |

¹ 일반적인 자기마모형 방오도로와 비교 시

작업성



306,283 DWT VLCC에 Intersleek 1100SR 도장



4,370 DWT Ro-Ro에 Intersleek 1100SR 도장



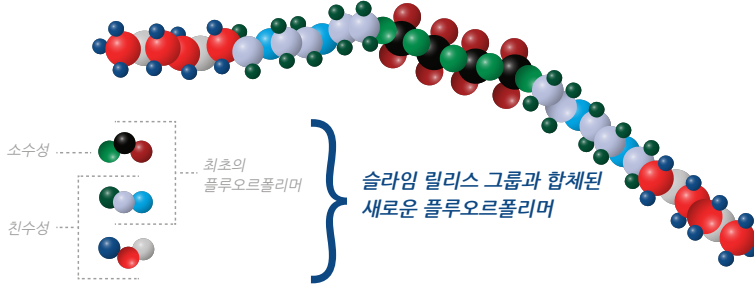
107,157 DWT Tanker에 Intersleek 1100SR 도장

To find out more visit: www.international-marine.com

Biocide-free, slime release fouling control coating

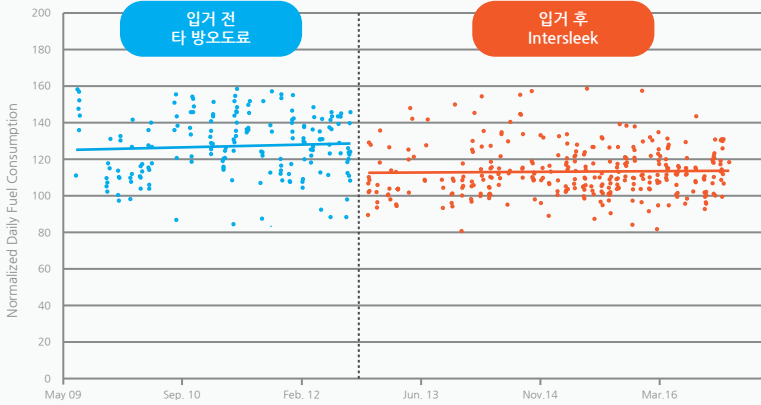
Slime Release Properties

특히 받은 플루오르폴리머 테크놀러지는 Intersleek 의 초창기 제품에 사용되었던 슬라임을 방지하는 폴리머를 강화시켜 개발한 것입니다. 이 테크놀러지는 도료의 표면 물성을 변형시키며, 특히, 슬라임 유기체의 서식과 부착에 영향을 미칩니다.



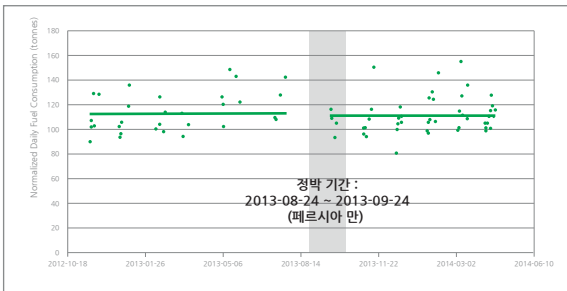
도료의 친수성과 소수성 사이의 균형을 유지하는 것은 파울링 유기체들이 부착되지 못하도록 하는데 있어 매우 중요합니다.

Normalized Daily Fuel Consumption



일일 연료 소비량

LNG 선박에 Intersleek 도장 후 4 년 간 9 % 이상의 연료 절감 효과를 보여주고 있음.



일일 연료 소비량

30 일간의 정박 기간 후 파울링 위험이 높은 중동 심해지역을 운항한 선박의 일일 연료 소비량 차트



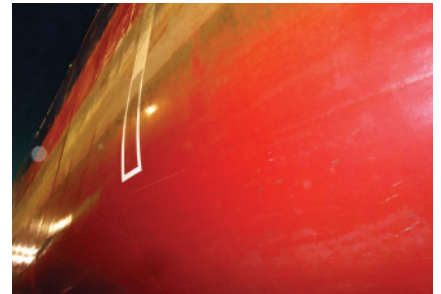
정박 기간

선박 운항 시 슬라임 제거가 용이하기 때문에 연료 소비량이 증가하지 않음

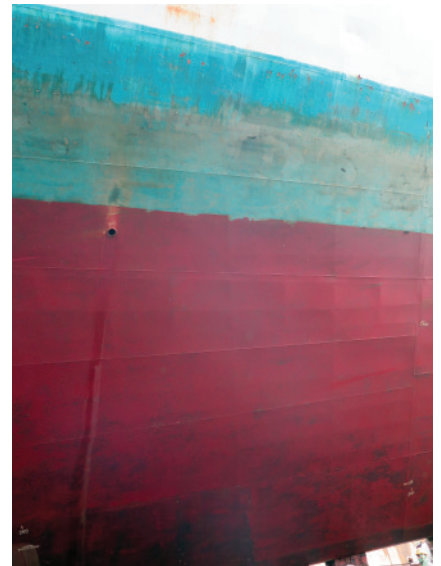
실제 운항 중 제품 성능



30개월간 운항한 LNG tanker. 미세한 슬라임만 발생.



5년간 운항한 컨테이너선. 탁월한 방오성능을 보여줌.



3년간 운항한 크루즈선. 타도료와 비교 시 탁월한 방오성능을 보여줌.

For each of our products the relevant Product Data Sheet, Material Safety Data Sheet and package labelling comprise an integral information system about the product in question. Copies of our Product Data Sheets and Material Safety Data Sheets are available on request or from our website.

Unless otherwise agreed in writing, all products supplied and technical advice or recommendations given are subject to the Conditions of Sale of our supplying company and the provisions of the relevant product data sheet.

To find out more visit: www.international-marine.com