

Controlled Depletion Polymer Antifouling

제품 설명

방오제 용출형 방오도로인 Interspeed® 6400/6400NA는 신조 및 수리도장 시 36개월까지의 방오 성능을 제공하며, 동일 기술을 기반으로 한 방오도로 제품군 중 가장 고성능의 방오 도로입니다.

Interspeed 6400/6400NA는 양호한 상태의 기존 방오 도로 위에 직접 재도장이 가능합니다.

* Interspeed 6400NA는 방오도로 사용 규제에 의해 북미지역에 공급하는 제품입니다.

특징

이점

전처리 최소화	전처리 비용 감소
36개월까지 방오 성능 발휘	서비스 기간 내에 입거 일정 조정 가능
낮은 휘발성 유기 화합물 (363g/l VOC)**	용제 배출 최소화
도막 내구성 우수	반목 부위 및 충격 손상 최소화
바이오 사이드 배출 제어	최적의 건조막 두께로 맞춤형 사양으로 설계
60% 이상의 고형분 용적비	작업성 향상 도로 손실을 감소

** Interspeed 6400

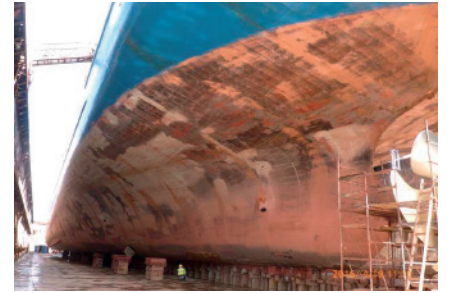
제품 정보

	Interspeed 6400	Interspeed 6400NA
색상	BQA644 - 적색 BQA648 - 갈색 BQA642 - 청색 BQA643 - 녹색 BQA649 - 흑색	BQA674 - 적색 BQA679 - 흑색
표면처리	Interspeed 6400은 항상 추천된 프라이머 위에 도장	Interspeed 6400NA는 항상 추천된 프라이머 위에 도장
고형분 용적비	60% ± 2% (ISO 3233:1998)	60% ± 2% (ASTM D2697-86)
추천 도막 두께	건도막 : 75 - 150 마이크론 습도막 : 125 - 250 마이크론	건도막 : 75 - 125 마이크론 습도막 : 125 - 208 마이크론
최소 침수 시간	25°C 에서 8시간	8 hours @ 25°C 에서 8시간
도장 가능 온도	-5°C	5°C
도장 장비	에어리스 스프레이, 브러시, 롤러 에어리스 스프레이, 브러시, 롤러	

CDP Technology : 실제 운항 중 제품 성능



지중해와 홍해를 37개월간 운항한 8,492DWT 벌크선



북유럽과 미국을 36개월간 운항한 8,600DWT 컨테이너선



페르시아 만을 27개월간 운항한 37,227DWT 벌크선

To find out more visit: www.international-marine.com

Controlled Depletion Polymer Antifouling

Binder Technology

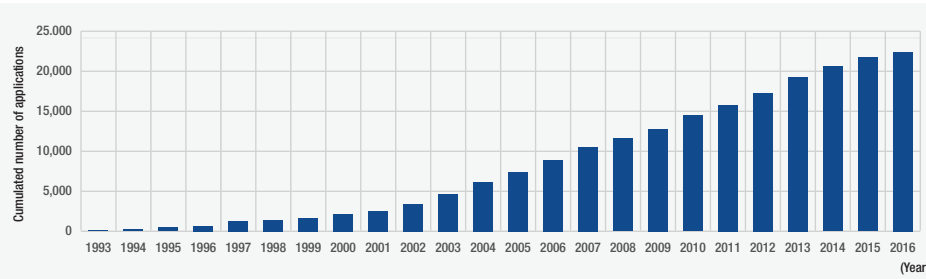


로진 추출 작업

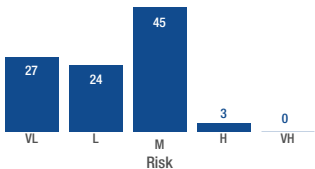
로진은 소나무에서 추출되며 해수에서 용해되어 경미하게 방출된다는 이유로 100년이상 방오 도료의 원료로 사용되었습니다. 현재 '가용성 매트릭스(Soluble Matrix)' 방오도료는 일반적으로 방오제 용출형(CDP) 방오도료라고 알려져 있습니다. 바이오 사이드와 로진이 함께 용해된 방오제 용출형 방오도료는 바이오 사이드가 적절하게 방출되어 임계 방출 속도 이상으로 방오도료의 성능을 보장해 줍니다.

Track Record

Interspeed 제품군에서 발전된 Interspeed 6400/6400NA는 23년에 걸쳐 22,000 척 이상에 적용한 광범위한 실적을 보유하고 있습니다.



Interspeed 6400 Performance Case Study



- 38개월간 운항한 4,301 DWT 제너럴 카고선
- Intertrac을 통해 운항경로와 파울링 노출 위험 확인
- 총 운항 시간 중 48%를 파울링이 높은 지역 (Medium/high)에서 운항한 뒤 보여준 탁월한 성능

CDP Technology : 실제 운항 중 제품 성능



동남아시아를 32 개월간 운항한 26,288DWT 컨테이너선



북유럽을 36 개월간 운항한 4,000DWT 제너럴 카고선



북아프리카 해안을 22개월간 운항한 3,007DWT 제너럴 카고선



북유럽, 북아시아를 36 개월간 운항한 1,873DWT 제너럴 카고선

For each of our products the relevant Product Data Sheet, Material Safety Data Sheet and package labelling comprise an integral information system about the product in question. Copies of our Product Data Sheets and Material Safety Data Sheets are available on request or from our website.

Unless otherwise agreed in writing, all products supplied and technical advice or recommendations given are subject to the Conditions of Sale of our supplying company and the provisions of the relevant product data sheet.

To find out more visit: www.international-marine.com

International and all products mentioned in this publication are trademarks of or are licensed to AkzoNobel © AkzoNobel, 2017

Global Marine Coatings Headquarters

International Paint Singapore Pte Ltd, 21, Tuas South Street 3, Singapore 638023. Call: +65 6594 8800 Fax: +65 6594 8897