

Biocide-free fouling control coating

제품 설명

Intersleek® 1000 은 생체생성 원료의 결합으로 개발되어 특허받은 테크놀러지가 적용된 최초의 방오도로이며, 이를 통해 강화된 선박의 방오성능은 정기 입거 기간까지 유지됩니다. 또한 특허받은 Lanion 테크놀러지를 바탕으로 Intersleek 1000으로 도장된 선체는 극도로 매끄러운 표면을 유지하며, 이를 통해 선박의 저항과 연료 소모량, 그리고 배출가스량을 줄일 수 있습니다.

Intersleek 1000은 선체 전체에 도장 후 5년간의 운항 테스트 실적을 보유하며 파울링 컨트롤과 선박 성능에 있어 이미 입증된 신제품입니다. 또한 승인받은 탄소배출권 방법론에 따라 Gold standard 사로부터의 탄소배출권 발행이 가능한 제품입니다.

제품 특징

특허받은 생체생성 테크놀러지로 파울링 컨트롤 제품의 환경적인 측면을 강화*

표면이 극도로 매끄러워 저항과 연료 소모량을 줄일 수 있으며, 이는 탄소배출권을 발행을 통해 재정적으로 보상 가능

전체적인 블라스트 필요 없이 기존의 방오도로 위에 적용할 수 있어 Intersleek 시스템으로 전환하는데 소요되는 시간과 비용을 줄일 수 있음

바이오사이드(유해물질)가 없고 고형분 용적비(72%)가 높아 친환경적인 프로필을 강화할 수 있음

* 일반적인 자기마모형 방오도로 제품과 비교 시

제품 정보

색상	BXA100 - 흰색, BXA101 - 회색, BXA102 - 청색, BXA107 - 적색, BXA109 - 흑색
표면처리	반드시 승인된 프라이머 시스템과 Intersleek 타이코트 (Intersleek 737 또는 731위에 적용해야 함.) Intersleek linkcoat (Intersleek 737 또는 7180) 를 사용하는 대부분의 방오도로 위에 바로 도장할 수 있으며, 또한 Intersleek 1100SR 을 제외한 손상되지 않은 Intersleek 700 및 900 마감 도료 위에 도장할 수 있음.
고형분용적비	72% ± 2% (ISO 3233 : 1998)
추천도막두께	건도막 : 150 microns (습도막 : 208 microns)
고화건조	25°C 에서 5시간
최소도장 가능온도	10°C
도장방법	에어리스 스프레이, 붓

LANION

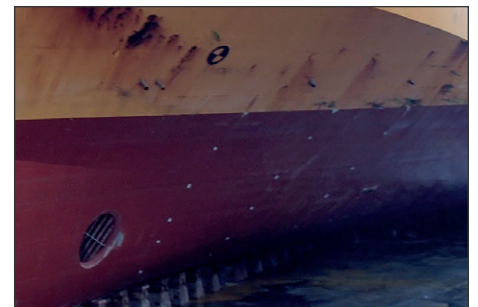
실제 운항 중 제품 성능



54개월간 동지중해지역을 운항한 자동차 운반선



54개월간 동지중해지역을 운항한 자동차 운반선



54개월간 동지중해지역을 운항한 자동차 운반선

To find out more visit: www.international-marine.com

LANION Technology

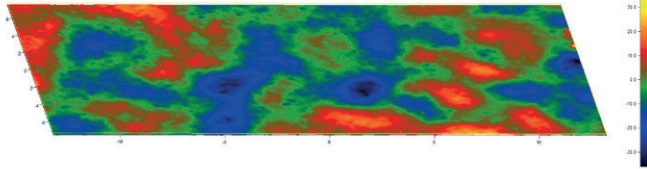
Intersleek 1000은 특허받은 생체생성 스테롤을 결합한 최초의 방오도로이며 이는 Intersleek 1000의 파울 릴리스 기능에 핵심적인 역할을 하며 구조적으로 유사한 긴 사슬의 밀랍 스테롤의 조합입니다.

본 테크놀러지는 개인 피부 관리 및 회복 속도 개선을 위한 의료분야에서부터 윤활유 혹은 금속 표면을 보호하기 위한 산업분야 등 다양한 곳에서 사용되고 있습니다.

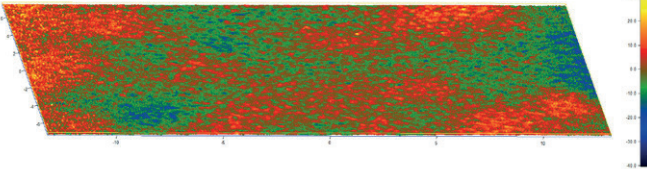
낮은 선체 조도

낮은 선체 조도와 매끄러운 도막은 선박의 저항을 줄여주고 운항 효율성을 높여줍니다.

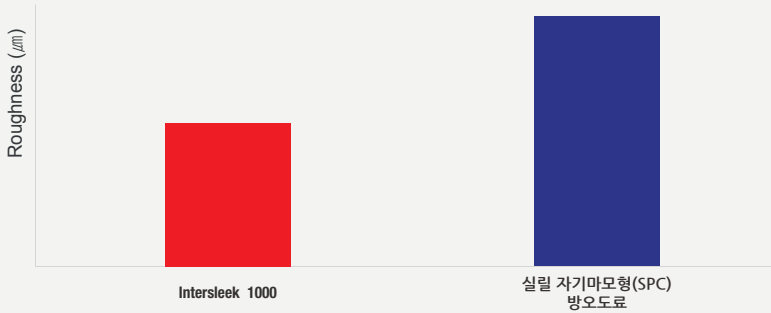
Intersleek 1000



실릴 자기마모형(SPC) 방오도로



Roughness Comparison Chart

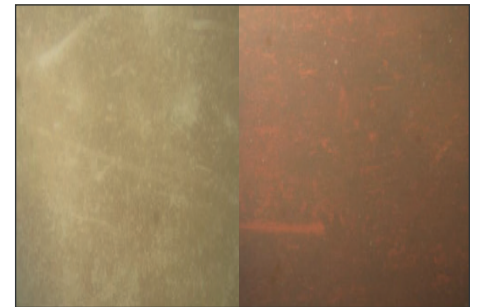


청광 간섭 기술을 사용하여 선체 도장 조도를 정밀하게 측정한 결과, Intersleek 1000은 기존의 실릴 자기마모형 방오도로보다 현저하게 매끄러운 수치를 보여주었습니다.

실제 운항 중 제품 성능



22개월간 호주지역을 운항한 Ro-Ro 페리선



Intersleek

Biocidal SPC

37개월간 운항한 컨테이너선
Intersleek과 자기마모형 방오도로로 도장된 선체비교



Intersleek
62 months

Biocidal SPC
27 months

Intersleek
62 months

걸프만과 일본지역을 운항한 LNG 선박

For each of our products the relevant Product Data Sheet, Material Safety Data Sheet and package labelling comprise an integral information system about the product in question. Copies of our Product Data Sheets and Material Safety Data Sheets are available on request or from our website.

Unless otherwise agreed in writing, all products supplied and technical advice or recommendations given are subject to the Conditions of Sale of our supplying company and the provisions of the relevant product data sheet.

To find out more visit: www.international-marine.com

International and all products mentioned in this publication are trademarks of or are licensed to AkzoNobel © AkzoNobel, 2017
Global Marine Coatings Headquarters

International Paint Singapore Pte Ltd, 21, Tuas South Street 3, Singapore 638023. Call: +65 6594 8800 Fax: +65 6594 8897