

## Low friction, Self-Polishing Copolymer (SPC) Antifouling

### 제품 설명

Interswift 6800은 특허받은 고(高) 고형분, hydrolyzing(가수분해), Copper Acrylate 테크놀러지가 결합된 자기 마모형 방오도로입니다.

Interswift 6800HS는 신조 및 수리 도장시 사용되며, 최대 60개월까지의 방오 성능을 제공하고 있습니다.

### 특징

특허 받은 Copper Acrylate 테크놀러지를 사용한 자기 마모형 방오 도료

### 이점

유지 보수 비용 관리 용이  
리치층(leached layer)의 감소

마모율 제어

시간 경과 후 재도장을 최소화할 수 있는 예측가능한 도장사양

방오제 용출 제어

방오성능 예측가능

고(高)고형분 (62%)

도장 작업 시간의 단축  
도료 손실율 감소  
도료 소모량 감소  
휘발성 유기 화합물 배출량 감소

전처리 최소화

양호한 상태의 기존 방오 도료 위에 직접 재도장 가능

최대 60개월까지의 방오 성능 제공

입거 일정 조정 가능

도막 내구성 우수

반목부위 및 충격 손상 최소화

### 제품 정보

색상

BMA682 - 청색, BMA683 - 녹색, BMA684 - 적색,  
BMA688 - 갈색, BMA689 - 흑색  
( BMA634 - 적색, BMA638 - 갈색, BMA632 - 청색,  
BMA633 - 녹색, BMA639 - 흑색  
- 방오도로 등록 규제가 있는 유럽 국가에서 사용 )

표면 처리

Interswift 6800HS는 항상 추천된 프라이머 위에 도장

고형분 용적비

62% ± 2% (ISO 3233:1998)

추천 도막두께

건도막 : 75 - 200 마이크론  
습도막 : 121 - 323 마이크론

최소 침수 시간

25°C에서 8시간

도장 가능 온도

-5°C

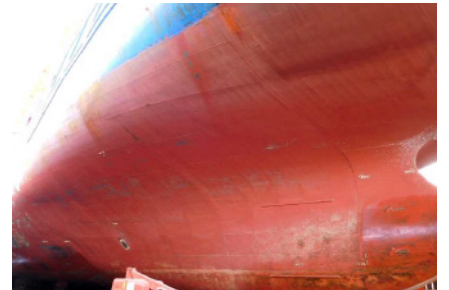
도장 장비

에어리스 스프레이, 붓, 롤러

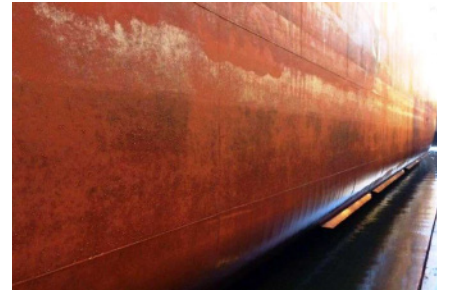
### 실제 운항 중 제품 성능



지중해 지역을 65개월간 운항한 11,814 DWT 컨테이너선



전 세계를 56개월간 운항한 14,403 DWT 제너럴 카고선

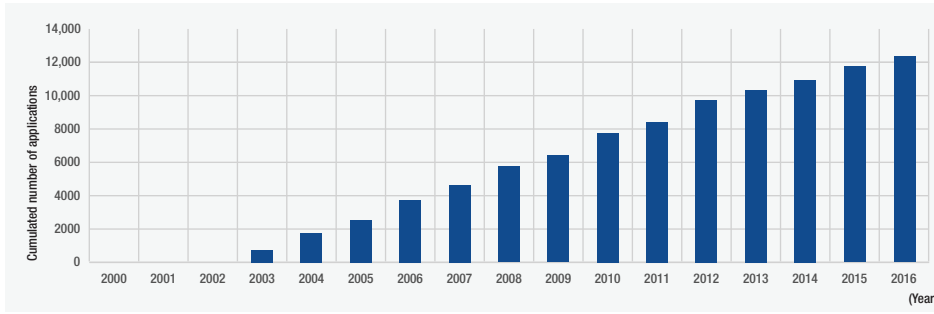


남미 해안 지역을 57개월간 운항한 34,431 DWT 벌크선

To find out more visit: [www.international-marine.com](http://www.international-marine.com)

Low friction, Self-Polishing Copolymer (SPC) Antifouling

## Interswift 6800HS Track Record



Interswift 655에서 발전된 Interswift 6800HS는 15년에 걸쳐 12,000 척 이상에 적용한 광범위한 실적을 보유하고 있습니다.

## 실제 운항 중 제품 성능



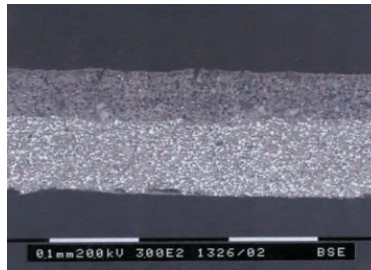
북·남미 지역을 61개월간 운항한 6,252 DWT 제너럴 카고선

## Thin Leached Layer

Interswift 6800HS는 방오제 용출형 도료(CDP: Controlled Depletion Polymer)와 비교하여 얇은 리치층 (leached layer)을 형성하고 있으며, 도막의 무결성 상태로 인해 전처리 시간이 줄어들어 유지 보수 공정이 간단해 집니다.



Interswift 6800HS  
서비스 기간 경과 후 전자 현미경으로 스캐닝한 단면도



CDP 방오도료  
서비스 기간 경과 후 전자 현미경으로 스캐닝한 단면도

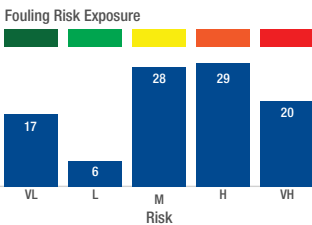
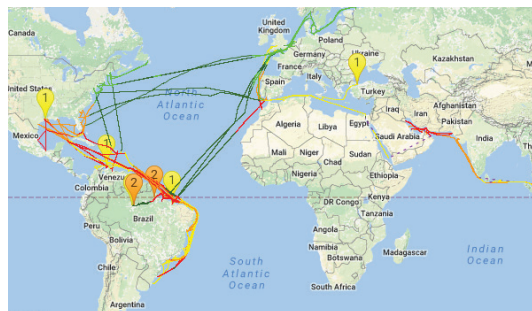


동남아시아, 북아시아 지역을 48 개월간 운항한 87,340 DWT 벌크선



전 세계를 48 개월간 운항한 296,865 DWT 원유운반선

## Interswift 6800HS Performance Case Study



- 60개월을 운항한 47,470DWT 컨테이너선
- Intertrac을 통해 운항경로와 파울링 노출 위험 확인
- 총 운항 시간 중 49%를 파울링이 높은 지역 (high/very high)에서 운항한 뒤 보여준 탁월한 성능



서아프리카 해안을 60 개월간 운항한 9,595DWT 제철유 운반선

For each of our products the relevant Product Data Sheet, Material Safety Data Sheet and package labelling comprise an integral information system about the product in question. Copies of our Product Data Sheets and Material Safety Data Sheets are available on request or from our website.

Unless otherwise agreed in writing, all products supplied and technical advice or recommendations given are subject to the Conditions of Sale of our supplying company and the provisions of the relevant product data sheet.

To find out more visit: [www.international-marine.com](http://www.international-marine.com)