

产品描述

Intergard®5101是一款可以用在压载舱，外部船体，空舱，隔离舱，甲板，货舱和原油舱的通用环氧底漆。

适用于新造船，修船及维修保养，可与控制型阴极保护一起使用。

特点

优点

良好的防腐性和耐磨性	性能优于氯化橡胶漆，沥青漆和醇酸等油漆产品
通用施工	简化分段涂装程序
优化的施工性能	全年均有优异的喷涂性
铝粉强化	增强防腐保护性

产品信息

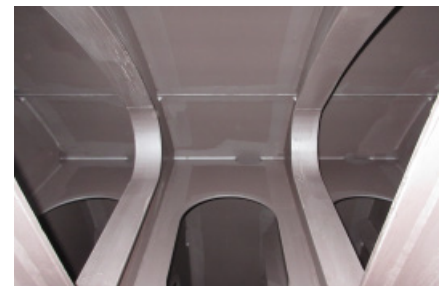
颜色	KCA602 铝灰色 KCA606 铝红色 KCA608 红色 KCA611 黑色
表面处理	表面应清洁、干燥、且无任何污染物
固体含量	68% ± 2% (ISO 3233:1998)
标准膜厚	160 微米干膜厚（235微米湿膜厚）
硬干	在25°C时为12小时
施工方法	无气喷涂、刷涂、辊涂

对于我们的每个产品，其相关的产品说明书、材料安全说明书和包装标签构成该产品的完整信息。您可向我们索取或通过浏览我们的网页获取产品说明书和材料的安全说明书的复印件。

施工业绩



分段阶段压载舱第一度油漆和预涂



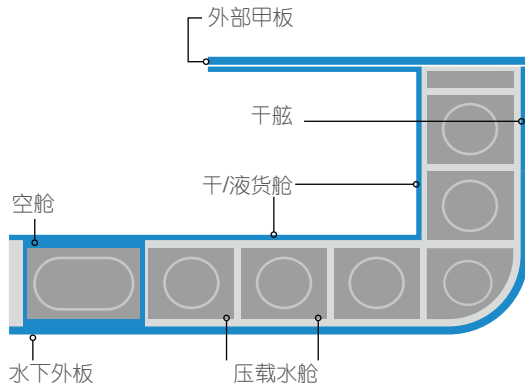
压载舱的施工完成状况



压载舱的施工完成状况

To find out more visit: www.international-marine.com

通用性



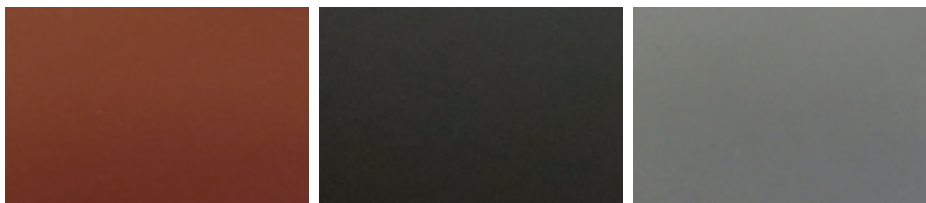
通用底漆可用于同一种产品来替代多种产品，且该产品既符合船厂的所有特性要求，同时也符合船东和船舶运营的使用性能要求。

通用漆在以下方面提高生产效率：

- 减少油漆种类提高施工性
- 分段合拢处采用一种油漆简化维修保养程序
- 不需要切换不同种类油漆和相应的设备清洗，减少油漆浪费和节约时间
- 比氯化橡胶油漆，沥青漆和醇酸油漆有更长的寿命
- 减少油漆部分使用产生的浪费

可选的颜色

Intergard®5101 提供以下颜色，来满足船舶不同部位的颜色需求，不影响整个配套体系的防锈性能。



KCA608 – 红色

KCA611 – 黑色

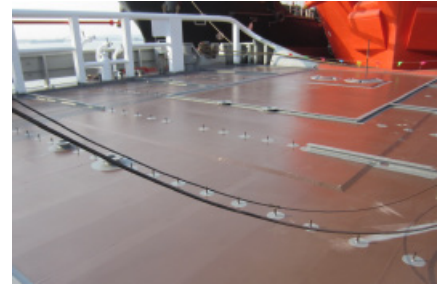
KCA602 – 铝灰色

红色	推荐用于干货舱和外板飞溅区域
黑色	推荐用于干舷和上层建筑外部需要黑色部位
铝红色	推荐用于压载舱第一度油漆便于涂层检查 st
铝灰色	推荐用于面漆便于在航时候的检查

除非书面另有协定，所提供的所有产品以及所作的技术建议或推荐，均取决于我们供应公司的销售条款。

To find out more visit: www.international-marine.com

施工业绩



甲板第一度油漆和预涂



上层建筑第一度油漆和预涂



外部船体施工完毕



外部船体油漆施工完毕