

Interline[®] 9001

下一代化学品舱涂料



盈利最大化的明智解决

推出化学品舱涂料技术的新一代产品Interline®9001。该产品增强了耐货物性能，很多货物都为零货物吸收，循环限制得到减少，从而简化一系列液体货物的装运，优化船舶的潜在盈利能力。

Interline®9001设计用于为化学品船提供更高的营运效率和灵活度，它的使用，可使一种货物切换为另一种货物变得非常容易，停工期和液舱清理也会得到极大的减少。它能装运标准环氧酚醛技术能装运的所有货物，以及环氧酚醛无法装运的大宗货物的另外25%的品种，而且，该产品循环限制的减少也超过了60%。

该产品的低货物吸收性能和完工后的平滑、光洁表面，减少了装运不同货物之间的污染风险，与标准环氧酚醛或硅酸锌涂料相比，其清洗时间和清洗材料的减少也高达70%。

伴随清洗要求的减少，燃油消耗和二氧化碳排放也得到了相应的降低。而且，低VOC（挥发性有机化合物）含量和80%的体积固体份也将帮助您提高公司的整体环保形象。

Interline®9001基于我们新的“双重环氧”技术，是聚合物精巧混合的产物。一开始，低分子量聚合物和高分子量聚合物的特殊组合，造就了结合相对松散，但高度交联的柔韧网链，使它在常温状态下即可固化。之后，后固化过程会将这些网链紧紧地锁在一起，产生高度耐化学品的漆膜，提供低吸收性能，同时，它仍能保持柔韧性，从而确保在船舶受到挠曲时，焊缝上仍能拥有足够的耐开裂性能。

对于装运强侵蚀性货物，该技术开启了新的（以前受限制）货物装货顺序，例如，我们的客户可在甲醇、二氯乙烯和丙酮之间切换装运货物，而无需对涂层进行额外的复原——代表了盈利最大化的更明智解决方案。



方案



Interline®9001是我们与客户密切合作，在充分理解其需求的同时，在专用货油舱涂料实验室苦心专研的结果。我们对侵蚀性最强货物的通晓，辅以我们在液舱涂料施工方面的丰富经验，使我们能在挑战日益严峻的当下研发产生可使营运效率和环保效率都达到最大化的新产品。

“针对一系列货物，我们根据Dr. Verwey液舱清理指南评估了Interline®9001的清理性能，很明显，与行业标准环氧酚醛和硅酸锌体系相比，Interline®9001清理起来更简易、更快捷。而且，有数据证明这一观点，那就是，直接按照Dr. Verwey的规定清理Interline®9001涂层，或以低于Dr. Verwey推荐值至少70%的方式清理该涂层，其所获得的清理程度是一样的。当船舶营运公司从装运一种货物切换至另一种货物时，就有可能节约时间、材料和人力。”

G. Johnson. L&I Maritime (UK) Ltd.

我们的所有产品已拥有2,000多个液舱衬里施工使用记录，其性能已得到业内的证实，而且，我们的专业销售和技术团队也能为它们提供支持。在全球，我们拥有800多位专业技术服务代表，他们从项目的表面处理一直到面涂层的施工完成，都会在施工现场；他们会帮助确保产品按照我们的严格标准进行施工，从而使您获得最佳的使用性能。

使您高枕无忧。

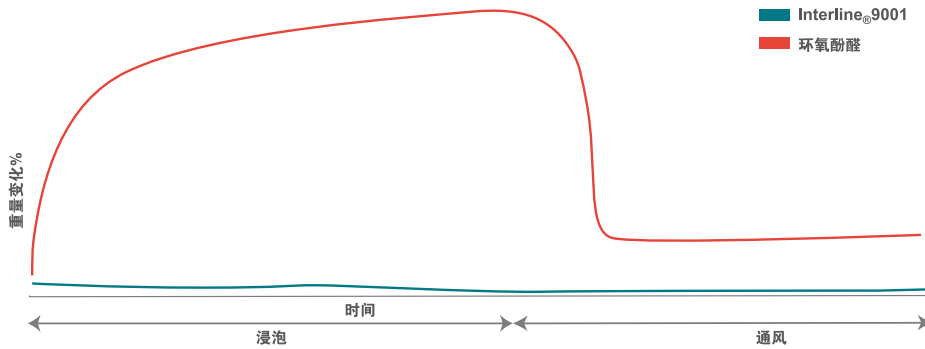


Interline®9001

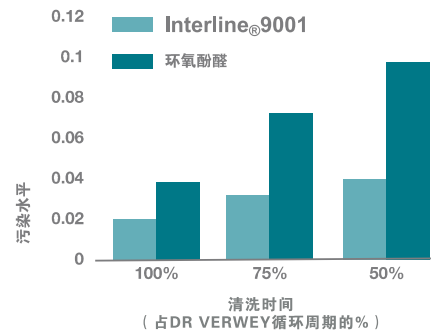
零货物吸收

Interline®9001对很多货物都是零吸收,从而使液舱清洗迅速、高效,并能降低成本,使船舶停工期限降至最少。而且,液舱的污染风险和装货顺序限制也得到减少,从而增加了潜在的盈利能力。

Interline®9001的ADR (吸收、解吸、保留)性能



主要优点



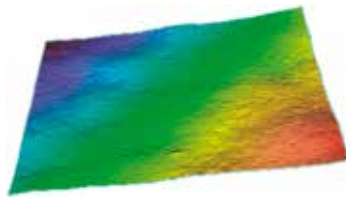
与环氧树脂相比清洗快速
在浸入超低硫含量柴油后,测试样本按照Dr Verwey清洗指南以设定好的时间进行了清洗

更光滑的表面,更易于清洗

下图显示的是浸入甲醇后的状况,高度准确的激光轮廓证明Interline®9001的光滑度比标准环氧树脂高出60%。

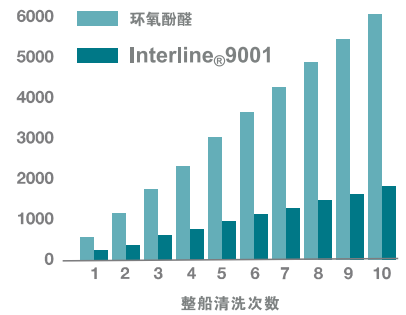


标准环氧树脂
平均粗糙度: 0.99微米



Interline®9001
平均粗糙度: 0.37微米

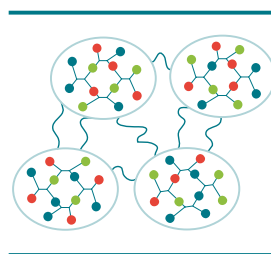
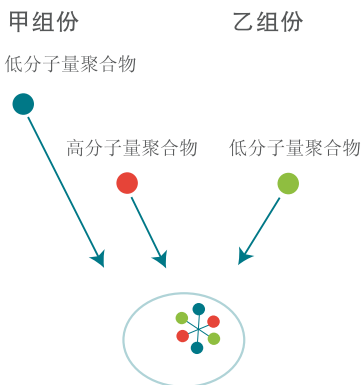
液舱清洗所排放的二氧化碳 (吨)



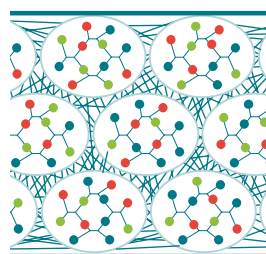
液舱清洗操作所产生的二氧化碳排放急剧减少

双重环氧技术

双重环氧技术采用低分子量和高分子量聚合物的精巧组合,造就了高度交联的柔韧网链,从而产生最佳的耐化学品性能。



第1阶段-常温
常温固化产生高度交联,但又非常柔韧的微型网链,漆膜内的结合比较松散



第2阶段-后固化
后固化将微型网链紧紧地锁在一起,产生最佳的耐化学品性能



优化营运和环保效率

除非书面另有协定,所提供的所有产品以及所作的技术建议或推荐,均取决于我们供应公司的销售条款。

如需更多详细信息,请登陆: www.international-marine.com

✘, International 和所有本宣传页中提到的产品名称均为AkzoNobel (阿克苏诺贝尔) 之商标或已许可给AkzoNobel (阿克苏诺贝尔)。©AkzoNobel, 2016
上海国际油漆有限公司 地址:上海浦东新金桥路1515号 邮编: 201206 电话: +21 6100 6808 传真: +21 5899 0872



2011年3月

Interline®9001

双组份、双重环氧、货油舱涂料

产品描述

Interline®9001是一种双组份、高性能、易于清洗的化学品舱衬里，具有优异的耐化学品性能。

特点

超低吸收聚合物技术

平滑、光洁的表面使得清洗变得更为简易、高效

双重环氧技术，提供优异的耐化学品性能和装货顺序灵活性

既简单又容易的热水浸泡后固化过程

优点

减少货物污染风险
清洗要求减少高达70%

返回营运更快
降低清洗成本
减少排放

最大的营运灵活度
提升盈利潜力

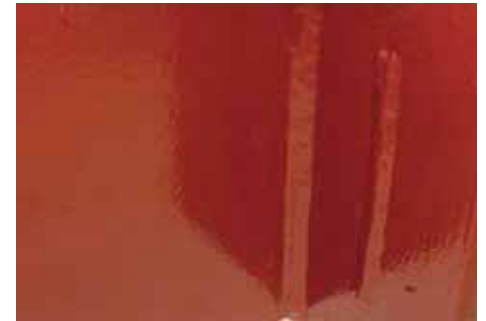
减少涂装中所需要的时间和成本

产品信息

颜色	TCA900 浅黄色, TCA901 灰色
表面处理	淡水冲洗。磨料喷射处理至Sa2.5或SSPC-SP10
体积固体份	80%±2% (ISO 3233:1998)
标准膜厚	150微米干膜厚 (188微米湿膜厚)
VOC	177克/公升 (原装涂料) (EPA方法24) 93克/千克 (原装液体油漆)。欧盟溶剂排放指导 (委员会指导1999/13/EC)
最低施工温度	15°C
施工方法	无气喷涂, 刷涂, 辊涂

对于我们的每个产品，其相关的产品说明书、材料安全说明书和包装标签构成该产品的完整信息。您可向我们索取或通过浏览我们的网页获取产品说明书和材料安全说明书的复印件。

主要优点



11个月货物不同先后顺序后的Interline®9001：
非常光洁，无缺陷 —— 易于清洗



完工表面比环氧酚醛和硅酸锌涂层更平滑、光洁



化学品船中的测试样本：光洁的完工表面简化清洗过程

International is the brand of AkzoNobel's Marine and Protective Coatings business. AkzoNobel is a leading global paints and coatings company and a major producer of specialty chemicals.

Global Headquarters
International Paint Singapore Pte Ltd
21 Tuas South Street 3
Singapore 638023

电话: +65 6594 8800

传真: +65 6594 8897

电子邮箱:

marine.communication@akzonobel.com

请浏览我们的网站:

www.international-marine.com/interline9001

欲了解我们的最新信息, 请登录:

www.international-marine.com/signup




重要声明:

本册中所有的有关产品的陈述和申明据本公司所知为准确的。本册中的陈述仅为建议性的, 并非对任何产品、产品的组合或适于任何特殊用途的明确推荐或保证。在法律允许的范围内, 就以任何目的使用或依赖本册中包含的任何方法或信息而导致的任何直接的或间接的损失或损害, 我们不对任何人承担任何责任。

除非书面另有协定, 所提供的所有产品以及所作的技术建议或推荐, 均取决于我们供应公司的销售条款。任何保证, 如作出, 均包含在标准销售条款中; 这些保证也是我们就销售给您的任何产品或提供给您任何建议或推荐的唯一保证。

我们在此申明就有关由法律或其他规定的任何明示或暗示的保证或申明, 包括但不限于任何就某一特殊用途的适销性或适合度所作的任何暗示的保证, 不承担责任。

对于我们的每个产品, 其相关的产品说明书、材料安全说明书和包装标签构成该产品的完整信息。您可向我们索取或通过浏览我们的网页: www.international-marine.com 获取产品说明书和材料安全说明书的复印件。

 and **International** 以及本宣传册中所提到的所有产品名称均为 AkzoNobel (阿克苏诺贝尔) 之商标或已许可给 AkzoNobel (阿克苏诺贝尔)。© AkzoNobel.



本册子:



可循环再利用、可生物降解

ECF

无元素氯



ISO 14001
在获得 ISO 14001 认证的工厂生产



读完本宣传册, 建议您在同事间传阅, 或进行回收利用。