

# Interline® 704

## 双组份、高性能、纯环氧液舱涂料

### 产品描述

一种双组份、符合美国食品及药物管理局规定的环氧货油舱涂料，能提供广泛的耐货物性能。用于新造船或维修和保养。

### 特点

纯环氧树脂技术

半光、光滑的完工表面

符合美国食品及药物管理局的规定

灵活的复涂间隔时间

常温固化（低至5°C），无需后固化

### 优点

灵活的货物装运

高效的液舱清洗操作，增加潜在的盈利能力

适于将液体食品运往美国

实用的施工计划安排

施工性价比高

### 主要优点



无需后固化



半光完工表面

### 产品信息

颜色 THA700 粉红色，THA701 白色，THA702 灰色

表面处理 淡水冲洗。磨料喷射处理至Sa2.5或SSPC-SP10

体积固体份 53%±2% (ISO 3233:1998)

标准膜厚 125微米干膜厚（236微米湿膜厚）

硬干时间 在25°C时为8小时

最低施工温度 5°C

施工方法 无气喷涂，刷涂，辊涂

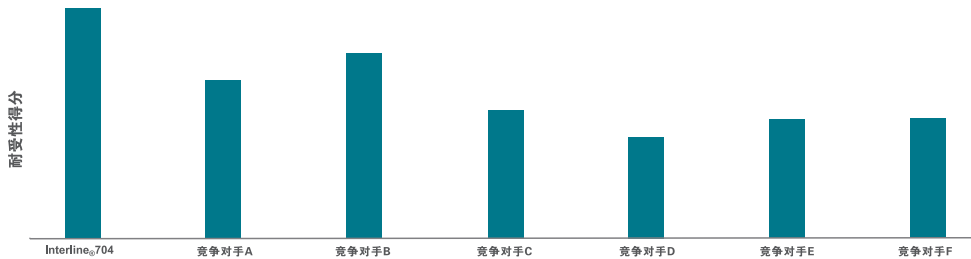


快速周转并返回营运

对于我们的每个产品，其相关的产品说明书、材料安全说明书和包装标签构成该产品的完整信息。您可向我们索取或通过浏览我们的网页获取产品说明书和材料安全说明书的复印件。

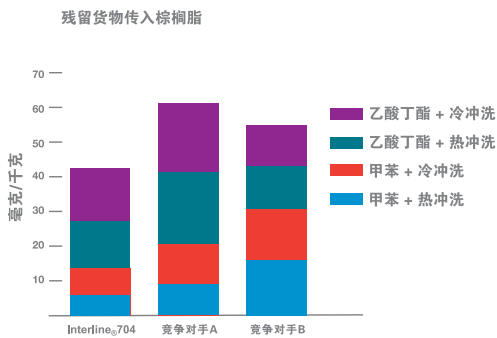
# Interline®704

## Interline®704对国际海事组织国际散化规则第18章货物的耐受性



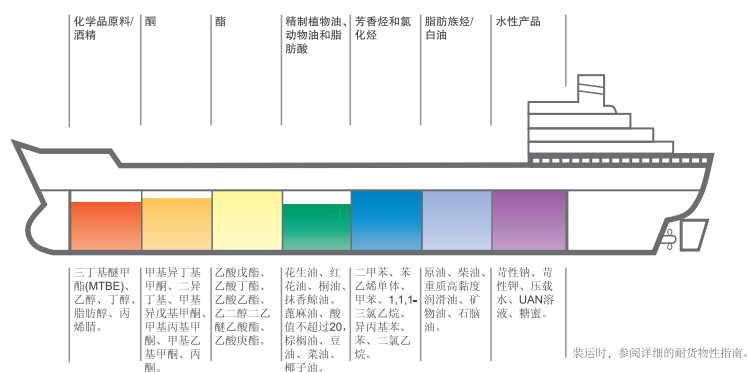
本图显示了采用计分系统比较第18章（散化规则）中的所有货物时，Interline®704和其他竞争对手产品的耐受性得分。在这部分货物中，通过证明对一系列货物的耐受性，很明显，Interline®704可提供最高的船舶营运灵活性。

## 低货物吸收



在独立研究中，将板浸入乙酸丁酯和甲苯，随后再进行工业标准清理循环。浸入棕榈脂后，再从棕榈脂中取出样品。图表显示了样品中，乙酸丁酯和甲苯的含量水平，证明Interline®704的货物吸收量很低，从而可减少清洗要求并降低污染风险。

## 适于装运2000多种货物



- ✓ 纯环氧
- ✓ 符合美国食品及药物管理局的规定
- ✓ 无需后固化
- ✓ >2000个应用记录

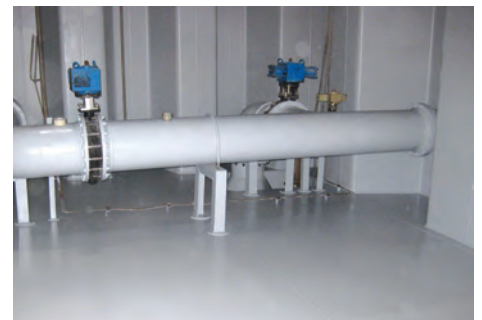
## 施工/主要优点



刚刚施工完成



在复杂构件上有良好的施工性能



刚刚施工完成



刚刚施工完成

除非书面另有约定，所提供的所有产品以及所作的技术建议或推荐，均取决于我们供应公司的销售条款。

如需更多详细信息，请登陆：[www.international-marine.com](http://www.international-marine.com)

