

Interline® 994

双组份、环氧酚醛货油舱涂料

产品描述

一种高性能环氧酚醛涂料，能提供广泛的货物装运和装货顺序。该产品设计用于在化学品和现货交易市场产品贸易中提供广泛的营运灵活性。用于新造船或维修和保养。

特点

环氧酚醛技术

坚硬、光滑的完工表面

符合美国食品及药物管理局/欧盟食品接触规例的规定

体积固体含量高

优异的施工性能

优点

耐一系列货物，营运灵活度高

高效的液舱清洗操作，周转更快

适于将液体食品运往美国和欧洲，而无需担心液舱的尺寸大小

控制挥发性有机化合物排放

优异的漆膜完整性
节约二次施工时间
光滑的表面使得清洗变得更为简易

产品信息

颜色	TCA992 粉红色, TCA993 浅黄色, TCA994 灰色
表面处理	淡水冲洗。磨料喷射处理至Sa2.5或SSPC-SP10
体积固体份	70%±2% (ISO 3233:1998)
标准膜厚	100微米干膜厚 (143微米湿膜厚)
VOC	290克/公升 (2.60磅/美加仑) EPA方法24 187克/千克 欧盟溶剂排放指导 (委员会指导1999/13/EC)
最低施工温度	10°C
施工方法	无气喷涂, 刷涂, 辊涂

对于我们的每个产品，其相关的产品说明书、材料安全说明书和包装标签构成该产品的完整信息。您可向我们索取或通过浏览我们的网页获取产品说明书和材料安全说明书的复印件。

主要优点



优异的施工性能



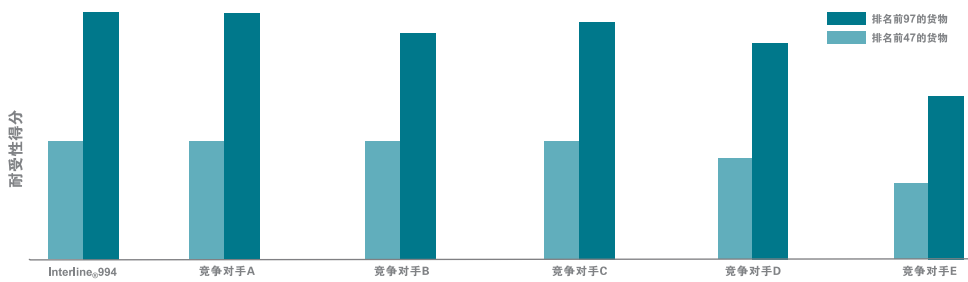
坚硬、光滑的完工表面



快速周转并返回营运

Interline®994

耐货物性比较



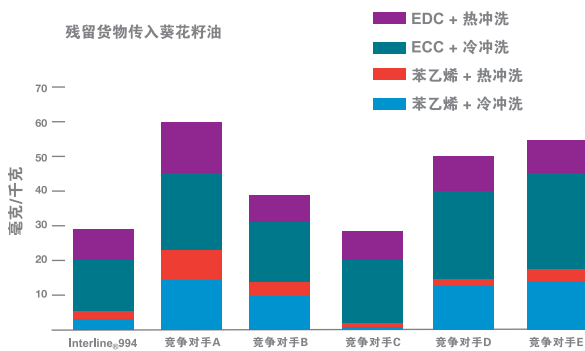
上图显示了Interline®994和其他竞争对手环氧酚醛产品对运量最高液体货物（采用得分体系）的耐受性比较，并证明了Interline®994最大的运货能力及营运灵活性。选择Interline®994，可极大地提高船舶营运的投资回报。

施工和营运性能



Interline®994刚刚施工完成

低货物吸收

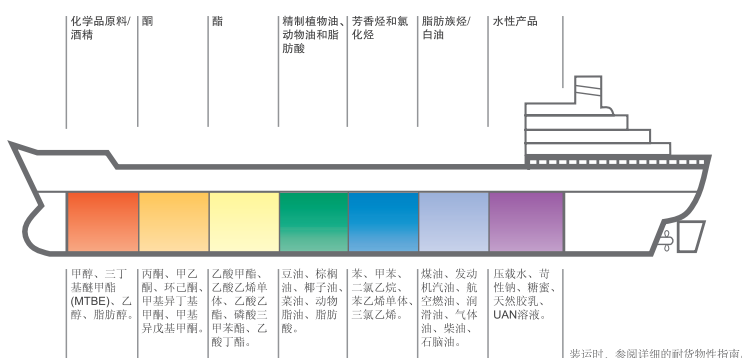


在独立研究中，将板浸入EDC和苯乙烯，随后再进行工业标准清理循环。浸入葵花籽油后，再从油中取出样品。图表显示了EDC和苯乙烯传入葵花籽油的含量水平，证明Interline®994的低货物吸收性能，从而减少潜在污染。

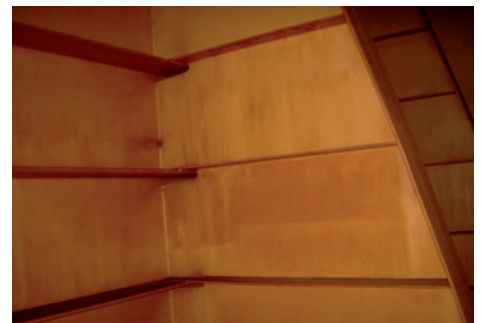


Interline®994刚刚施工完成

范围广泛的货物，营运灵活度高



- ✓ 环氧酚醛
- ✓ 优异的耐化学品性能
- ✓ 极好的货物装货顺序
- ✓ 卓越的船舶灵活性



化学品船营运3.5年后



化学品船营运3.5年后

除非书面另有协定，所提供的所有产品以及所作的技术建议或推荐，均取决于我们供应公司的销售条款。

如需更多详细信息，请登陆：www.international-marine.com

✘, International 和所有本宣传页中提到的产品名称均为AkzoNobel (阿克苏诺贝尔) 之商标或已许可给 AkzoNobel (阿克苏诺贝尔)。©AkzoNobel, 2011
 上海国际油漆有限公司 地址:上海浦东东新金桥路1515号 邮编: 201206 电话: +21 6100 6808 传真: +21 5899 0872



2011年3月